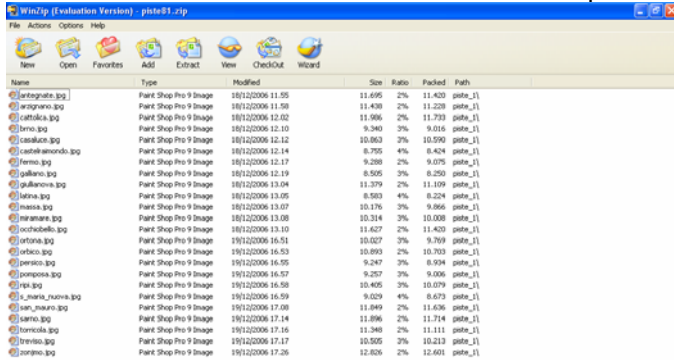


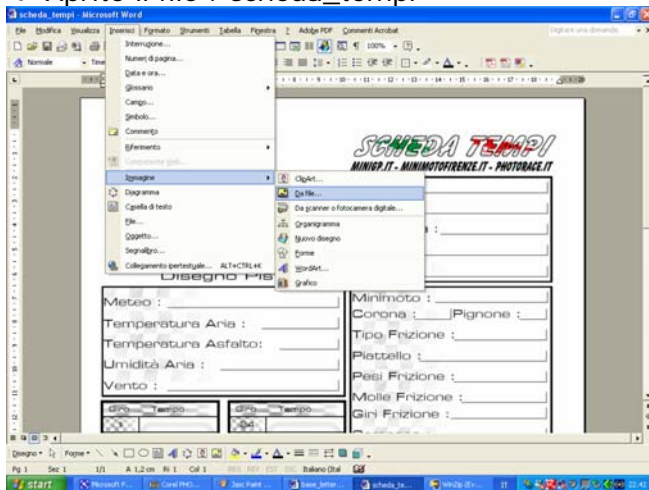


❖ Scaricate e salvate il file in formato .doc (apribile con Microsoft Word) sul vostro PC.

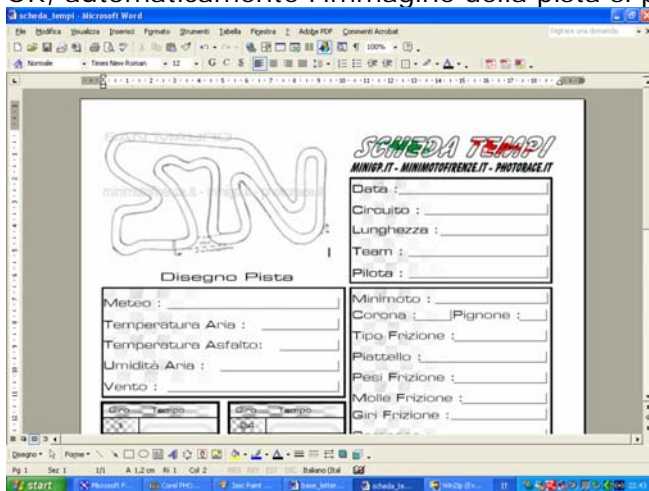
❖ Scaricate e salvate la cartella di file compressi sul vostro PC.



❖ Aprite il file : scheda_tempi



❖ Cliccate su inserisci immagine, selezionate il file della pista dove andate a girare e cliccate OK, automaticamente l'immagine della pista si posiziona nell'angolo in alto.



E ora GassE